

Projet exécuté en BIM

Missions

- ✓ Maîtrise d'œuvre Structure
- ✓ Fluides/Thermique courants forts courants faibles
- ✓ Économie de la construction

Programme

L'opération consiste :

- ✓ Construction d'une cuisine centrale d'une capacité de 2500 couverts, d'espaces de restauration pour le lycée, l'école primaire et la maternelle, d'une salle de multi-activités.,
- ✓ Réhabilitation de divers bâtiments dans le lycée.

Note architecturale

Le projet se présente comme un bâtiment courbe en alignement sur la rue, qui commence sur 2 niveaux côté lycée, pour se terminer sur un seul niveau dans la pointe du terrain, vers l'école primaire, s'harmonisant ainsi avec la petite échelle des maisons du quartier.

Une façade vitrée, protégée par des filtres verticaux en aluminium anodisé perforé, unifie les programmes différents par leur échelle et leur nature. Ces brise-soleils, tous orientés dans le même sens, pour arrêter le soleil du sud tout en laissant passer la vue vers l'extérieur, dessinent la courbe de manière changeante suivant la position de l'observateur et la course du soleil.





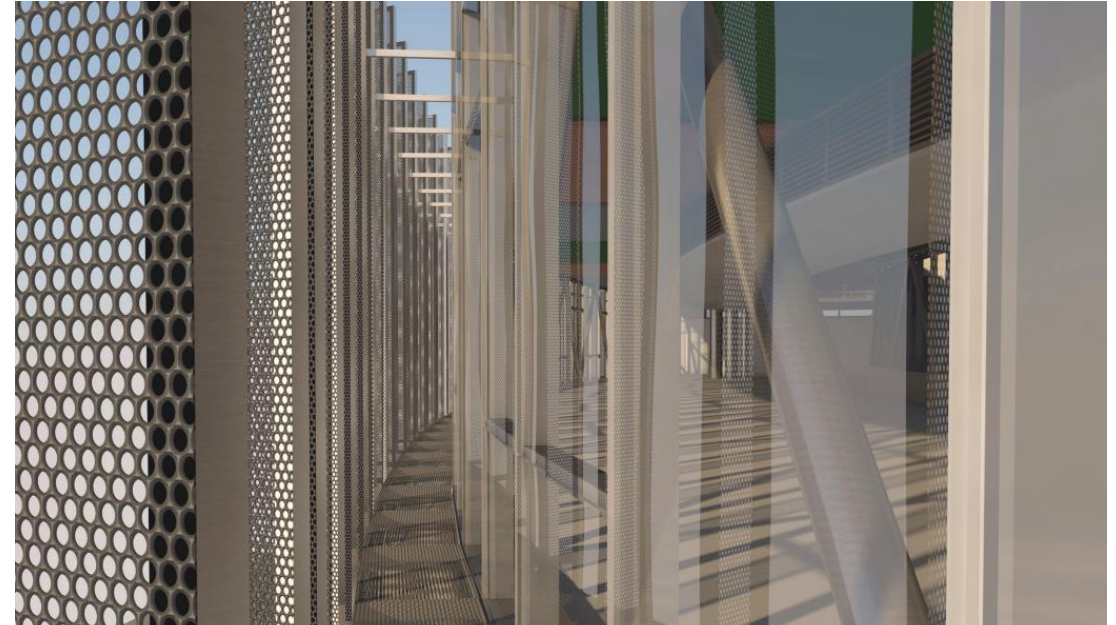
Porche d'entrée de la salle d'activités, depuis l'école des Vikings



La salle d'activités, depuis la rue Edmond GOMBEAUX



Galerie couverte vers les réfectoires des petits



Réfectoire : Détail de la façade